



NOVA MEDICAL
SCHOOL

MESTRADOS



SOBRE NÓS

Com mais de 45 anos de existência, a NOVA Medical School é uma das 9 unidades orgânicas da Universidade NOVA de Lisboa, dedicada ao ensino e investigação de ciências médicas e de nutrição.

Para atingir a sua missão por um futuro da saúde melhor, a NOVA Medical School está assente em três pilares estratégicos: Ensino, Investigação e Comunidade.





“

Na NOVA Medical School encaramos o desafio contínuo de manter os nossos currículos atualizados, apostando na tecnologia, na inteligência artificial, em novas ferramentas e num novo campus. Respondemos com uma formação de alta qualidade e sempre atualizada e inovadora. É nosso dever, enquanto Escola Médica, proporcionar aos alunos as ferramentas para se manterem na vanguarda desde o primeiro ao último dia das suas carreiras.

Além da formação de excelência, a investigação científica é um dos pilares fundamentais da nossa instituição. A NOVA Medical School não se limita a transmitir conhecimento; é também um berço de inovação, descoberta e geração de conhecimento.

”

HELENA CANHÃO
Diretora NOVA Medical School

INVESTIGAÇÃO BIOMÉDICA | NBR

APRESENTAÇÃO

O Mestrado em Investigação Biomédica (NBR) permite desenvolver um conhecimento sólido, combinado com competências analíticas e de resolução de problemas na área biomédica, num ambiente de aprendizagem totalmente internacional. O NBR é um programa centrado no aluno, onde pode discutir os seus interesses e obter aconselhamento e feedback personalizados. Este mestrado tem quatro áreas de especialização - Neurociências; Envelhecimento e Doenças Crónicas; Oncobiologia e Medicina Regenerativa - que são determinadas pela área científica da tese de investigação.

OBJETIVOS

O curso fornece as competências nucleares e os conhecimentos que permitem identificar problemas cientificamente relevantes nas áreas da biomedicina e ciências da saúde e traduzir esses problemas em hipóteses experimentalmente demonstráveis. Os

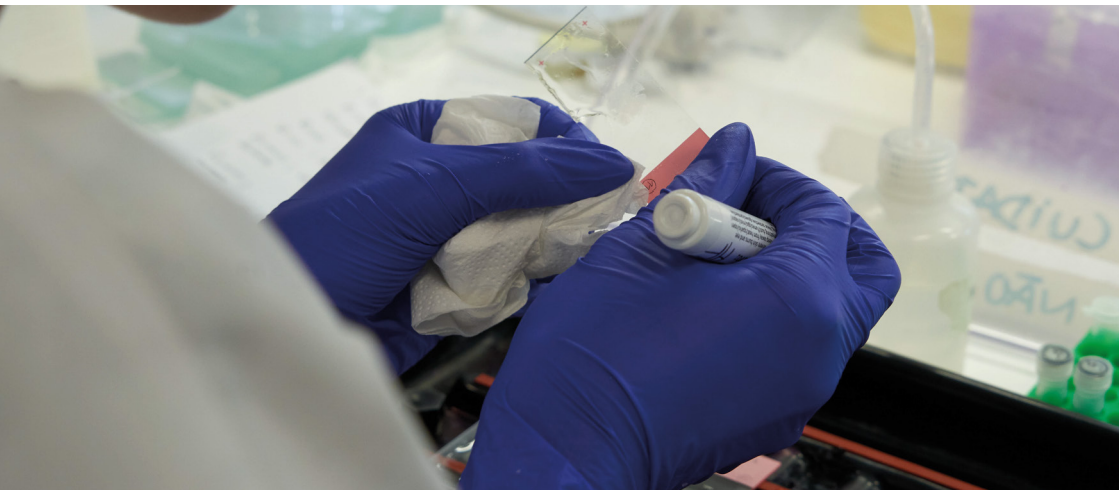
estudantes devem ainda saber identificar claramente a sua relevância para o avanço do conhecimento e/ou das tecnologias.

COMPETÊNCIAS A ADQUIRIR

- Preparação dos alunos para a atividade de investigação.
- Avaliação, apresentação, discussão e comunicação de resultados do trabalho científico.
- O curso constitui uma base sólida para a persecução de um terceiro ciclo conducente à atribuição do grau de doutor.
- Contribuir de forma relevante para a melhoria dos cuidados de saúde e da qualificação dos recursos humanos.

DESTINATÁRIOS

Licenciados com diversas formações, nomeadamente Biologia, Biologia Celular e Molecular, Bioquímica, Física, Química, Nutrição, Engenharia Biomédica, Medicina, Psicologia ou outras licenciaturas relacionadas com a Biomedicina.



| 1.º ANO | ECTS |
|--|------|
| Competências Nucleares em Investigação | 5 |
| Métodos Avançados de Investigação | 5 |
| Regulação Celular | 10 |
| Seminários de Investigação | 5 |
| Projeto de Dissertação | 5 |
| Rotação Laboratorial 1 | 5 |
| Rotação Laboratorial 2 | 5 |
| Rotação Laboratorial 3 | 5 |
| Opção 1 | 5 |
| Opção 2 | 5 |
| Opção 3 | 5 |

| OPCIONAIS | ECTS |
|---|------|
| Carcinogénese - alterações moleculares e celulares subjacentes | 5 |
| Da função à disfunção em circuitos neuronais e comportamento | 5 |
| Desenvolvimento e células estaminais | 5 |
| Envelhecimento e doenças associadas ao envelhecimento: dos mecanismos moleculares às terapias | 5 |
| Estratégias de Medicina Regenerativa | 5 |
| Mecanismos de Diferenciação, desenvolvimento e função neuronal | 5 |
| Medicina de Precisão e Translação | 5 |
| Oncologia Clínica e Translacional | 5 |

| 2.º ANO | ECTS |
|-------------|------|
| Dissertação | 60 |

COORDENAÇÃO

Paulo Carvalho Pereira, NMS
Rita de Oliveira Teodoro, NMS
Cláudia Guimas Almeida, NMS

N.º DE VAGAS

20

IDIOMA

Inglês

ECTS

120

DURAÇÃO

2 Anos | 4 Semestres

HORÁRIO

Diurno | aulas de 2.ª a 6.ª feira

PROPINAS

Estudante Nacional:
2500 €/ano

Estudante Internacional:
3500 €/ano



NUTRIÇÃO HUMANA E METABOLISMO | NHM

APRESENTAÇÃO

O Mestrado vai desenvolver competências e conhecimentos aplicados na área da Nutrição e Metabolismo, através de ferramentas que capacitam para avaliar a eficácia das suas ações, através de evidência científica.

O Mestrado está centrado em estratégias que promovem estilos de vida saudáveis, numa perspetiva de *Lifestyle Medicine*.

OBJETIVOS

Este Mestrado cruza a nutrição e alimentação humanas com o metabolismo e tem como objetivo formar quadros altamente qualificados para analisar de forma sistemática e integrada os principais problemas de saúde relacionados com os estilos de vida inadequados, sobretudo alimentares.

COMPETÊNCIAS A ADQUIRIR

- Diagnóstico na área da Nutrição e Estilos de Vida;
- Identificar causas e consequências associadas a hábitos alimentares inadequados;
- Reconhecer os mecanismos moleculares da doença envolvidos;
- Antecipar a malformação metabólica como consequência de exposição a fatores alimentares durante a vida *in útero*;
- Compreender o conceito de longevidade na sua plenitude.

DESTINATÁRIOS

Nutricionistas; Médicos; Farmacêuticos; Enfermeiros; Bioquímicos; e outros licenciados, mediante parecer da Coordenação.



1.º ANO

| UNIDADES CURRICULARES | ECTS |
|---|------|
| Fundamentos de Nutrição Molecular, Bioquímica e Fisiologia | 5.5 |
| Integração do Metabolismo e Nutrição | 5.5 |
| Metodologias de Investigação em Nutrição | 4 |
| Leitura Crítica da Literatura Científica nas Ciências da Nutrição | 5.5 |
| Nutrição no Ciclo de Vida | 5.5 |
| Diagnóstico Nutricional e Interpretação de Análises Clínicas | 5.5 |
| Nutrição na Fisiopatologia | 8 |
| "Ómicas" e Nutrição Personalizada | 5.5 |
| Alteradores Endócrinos e Contaminantes da Dieta | 5.5 |
| Seminários de Nutrição e Metabolismo | 4 |
| Projeto de Dissertação | 5.5 |

2.º ANO

| UNIDADES CURRICULARES | ECTS |
|-----------------------|------|
| Dissertação | 60 |

COORDENAÇÃO

Conceição Calhau, NMS
Diana Teixeira, NMS

Nº DE VAGAS

35

IDIOMA

Aulas lecionadas em português.
Materiais pedagógicos em inglês.

ECTS

120

DURAÇÃO

2 anos | 4 semestres

HORÁRIO

Diurno | 6.ª e sábado,
09h00 | 18h00

PROPINAS

Estudante Nacional:

2500 €/ano

Estudante Internacional:

3500 €/ano



EPIDEMIOLOGIA, BIOESTATÍSTICA E INVESTIGAÇÃO EM SAÚDE | EPIBIS

APRESENTAÇÃO*

O Mestrado em Epidemiologia, Bioestatística e Investigação em Saúde forma especialistas em identificar perguntas relevantes, escolher a melhor abordagem metodológica e implementar projetos de investigação, com sólidas bases em epidemiologia, estatística, métodos qualitativos, gestão de projetos e comunicação científica.

OBJETIVOS

- Autonomizar os participantes na colocação de questões de investigação com impacto populacional;
- Dotar os participantes de conhecimentos sobre epidemiologia básica, avançada e aplicada a várias especialidades e doenças;
- Fornecer conhecimentos de estatística básica e avançada para aplicação em estudos em saúde;
- Reforçar o gosto pelo estudo e conhecimento, com o objetivo final de melhorar os cuidados prestados aos doentes;
- Fornecer conhecimentos sobre bioética e boas práticas clínicas;
- Desenvolver a capacidade crítica em relação aos resultados de investigação publicada e disponível;
- Melhorar a escrita e submissão de protocolos e artigos científicos, otimizar a gestão de projetos e a gestão de equipas;
- Adequar e otimizar a comunicação de

resultados para várias audiências (científica, comunicação social, população geral).

COMPETÊNCIAS A ADQUIRIR

- Obtenção e desenvolvimento de conhecimento metodológico, científico e analítico.
- Capacidade de recolher dados e analisar a dinâmica e a complexidade da investigação, inovação nos serviços de saúde, gestão da inovação e gestão da qualidade.
- Capacidade de avaliar criticamente a aplicabilidade prática de teorias, conceitos e modelos de investigação na área da saúde.
- Capacidade de produzir e gerir investigação em serviços de saúde e efetuar a gestão de projetos.
- Capacidade de desenvolver um ambiente criativo dentro de um contexto de saúde.
- Capacidade de desenvolver soluções bem argumentadas para problemas de investigação em serviços de saúde.

DESTINATÁRIOS

Mestrado dirigido a profissionais de saúde e pessoas com formação ou interesse pelas áreas da saúde, investigação epidemiológica e bioestatística (médicos, biomédicos, enfermeiros, nutricionistas, matemáticos/estatísticos, gestores, entre outros).

| 1.º ANO | ECTS |
|------------------------------|------|
| Comunicação de Ciência | 4 |
| Epidemiologia | 5 |
| Epidemiologia Avançada | 6 |
| Estatística | 5 |
| Estatística Avançada | 6 |
| Ética da Investigação | 4 |
| Gestão de Projectos em Saúde | 4 |
| Métodos Qualitativos | 4 |
| Seminário de Investigação | 8 |
| Seminário em Epidemiologia | 6 |
| Opcional Livre 1 | 4 |
| Opcional Livre 2 | 4 |

| 2.º ANO | ECTS |
|---------------------|------|
| Trabalho de Projeto | 60 |

COORDENAÇÃO

Bruno Heleno, NMS
 Pedro Aguiar, ENSP
 Baltazar Nunes, ENSP

N.º DE VAGAS

25

IDIOMA

Português

ECTS

120

DURAÇÃO

2 Anos | 4 Semestres

HORÁRIO

Pós-laboral | 3.ª a 5.ª feira,
 16h30 às 22h30

PROPINAS

Estudante Nacional:
 3950 €/total

(1.º Ano: 3000€

2.º Ano: 950€)

Estudante Internacional:

6000 €/total

(1.º Ano: 4500€

2.º Ano: 1500€)



GESTÃO EM INVESTIGAÇÃO CLÍNICA | MEGIC

APRESENTAÇÃO*

O Mestrado em Gestão da Investigação Clínica (MEGIC) visa formar profissionais especializados na área de pesquisa clínica e gestão de estudos clínicos. O curso proporciona aos alunos uma compreensão profunda dos principais conceitos e metodologias utilizadas na investigação clínica, incluindo a conceção, implementação, monitorização e análise de ensaios clínicos. Além disso, este Mestrado também oferece uma base sólida para aqueles que desejam prosseguir os seus estudos para um doutoramento.

OBJETIVOS

Formar recursos humanos altamente qualificados para profissionalizar a investigação clínica nas unidades de saúde, universidades, centros académicos, biobancos, empresas farmacêuticas e de tecnologias de saúde, clinical research organizations e outras. A capacitação e profissionalização das estruturas e equipas que suportam a Investigação Clínica permite melhorar a qualidade e aumentar a

performance e competitividade das Equipas de Investigação.

COMPETÊNCIAS A ADQUIRIR

- Conhecimento dos princípios, métodos e técnicas utilizadas na investigação clínica.
- Habilidade para desenvolver protocolos de investigação clínica, incluindo a definição de objetivos, métodos, população alvo e análise estatística.
- Competência na recolha, análise e interpretação de dados clínicos.
- Capacidade de realizar ensaios clínicos, seguindo os padrões éticos e legais relevantes.
- Conhecimento das diferentes fases dos ensaios clínicos e das regulamentações nacionais e internacionais associadas.

DESTINATÁRIOS

Licenciados na área das Ciências da Vida e da Saúde - Ciências Farmacêuticas, Medicina, Medicina Veterinária, Medicina Dentária, Ciências Biomédicas, Biologia, Enfermagem, Microbiologia, Bioquímica, Biotecnologia e outras áreas afins.



1.º ANO

| 1.º SEMESTRE | ECTS |
|---|------|
| Fundamentos de Investigação Clínica | 6 |
| Princípios Básicos de Gestão | 6 |
| Epidemiologia e Métodos em Investigação Clínica | 6 |
| Ética na Investigação Clínica | 6 |
| Estatística Aplicada em Investigação Clínica | 6 |
| 2.º SEMESTRE | ECTS |
| Opção | 6 |
| Organização do Sistema de Saúde | 6 |
| Assuntos Regulamentares e Segurança | 6 |
| Gestão da Qualidade em Saúde | 6 |
| Biobancos e Gestão de Amostras Biológicas | 6 |
| OPCIONAIS | ECTS |
| Opção Livre | 6 |
| Investigação Clínica em Nutrição | 6 |
| Metodologias de Recolha de Dados | 6 |
| Investigação Translacional | 6 |
| Segurança e Gestão do Risco | 6 |
| Desenvolvimento de Dispositivos Médicos | 6 |

2.º ANO

| 3.º E 4.º SEMESTRE | ECTS |
|----------------------------------|------|
| Gestão de Dados e de Informação | 6 |
| Redação e Comunicação Científica | 6 |
| Dissertação/ Projeto/Estágio | 48 |

COORDENAÇÃO

Lúcia Domingues, NMS

Teresa Herdeiro, UA

N.º DE VAGAS

25

IDIOMA

Português

ECTS

120

DURAÇÃO

2 anos | 4 Semestres

HORÁRIO

Diurno - 5.ª e 6.ª feira,
9h00 - 18h30

PROPINAS

Estudante Nacional:
2750 €/ano

Estudante Internacional:
5500 €/ano



UMA SAÚDE: SAÚDE PÚBLICA HUMANA E ANIMAL

APRESENTAÇÃO*

O Mestrado UMA Saúde: Saúde Pública Humana e Animal visa reforçar as competências profissionais e académicas de alunos com formações de base diversas, cujas ações impactam de forma direta ou indireta a Saúde Pública.

O curso visa capacitar para a implementação de ações capazes de diligenciar a colaboração entre diferentes setores e assim promover a saúde pública.

OBJETIVOS

Este Mestrado foi desenhado de modo a fornecer as principais ferramentas para que o estudante possa singrar na complexidade da caracterização e vigilância das doenças transmissíveis entre seres humanos e animais, enquadrados nos seus ecossistemas. Pretende fortalecer a capacidade de análise, interpretação crítica da informação, intervenção e de decisão dos estudantes, utilizando sempre que apropriado a experiência vivenciada pelos mesmos.

COMPETÊNCIAS A ADQUIRIR

- Conhecimento aprofundado sobre saúde pública, incluindo epidemiologia, prevenção de doenças e promoção da saúde.
- Habilidades de análise e interpretação de dados epidemiológicos, com o objetivo de identificar padrões e tendências de saúde.
- Capacidade de desenvolver e implementar políticas de saúde pública, considerando a saúde humana e animal de forma integrada.
- Conhecimento sobre as principais doenças humanas e animais, bem como suas causas, fatores de risco e impacto na saúde pública.
- Conhecimento sobre legislação e regulamentação relacionada à saúde pública, abrangendo aspetos éticos, jurídicos e políticos.

DESTINATÁRIOS

Licenciados na área da saúde ou relacionados, nomeadamente medicina, veterinária, sociologia, enfermagem, biologia, engenharia do saneamento e outras áreas afins.

*Desenvolvido em parceria entre a NOVA Medical School e a Universidade de Évora.



1.º ANO

| 1.º SEMESTRE | ECTS |
|------------------------------------|------|
| Epidemiologia I | 3 |
| Bem-estar Humano/ Bem-estar Animal | 3 |
| Zoonoses e Segurança Alimentar I | 3 |
| Uma só Saúde “conceito” | 3 |
| Sistemas de Vigilância | 6 |
| Sustentabilidade Ambiental I | 3 |
| Análise de Dados em Saúde I | 3 |
| Comportamento Humano e Saúde | 6 |

| 2.º SEMESTRE | ECTS |
|--|------|
| Zoonoses e Segurança Alimentar II | 3 |
| Introdução à Metodologia de Investigação | 3 |
| Epidemiologia II | 6 |
| Análise de Dados em Saúde II | 3 |
| Sustentabilidade Ambiental II | 3 |
| Conservação da Biodiversidade | 3 |
| Princípios Gerais de Gestão em Saúde | 3 |
| Ética da Saúde Pública | 3 |
| Teoria Geral dos Direitos Humanos | 3 |

2.º ANO

| 3.º E 4.º SEMESTRE | ECTS |
|------------------------------|------|
| Dissertação/ Projeto/Estágio | 60 |

COORDENAÇÃO

João Raposo, NMS
Ana Fonseca, NMS
Manuela Vilhena, UE

N.º DE VAGAS

20

IDIOMA

Português e Inglês

ECTS

120

DURAÇÃO

2 Anos | 4 Semestres

HORÁRIO

Pós-Laboral | 4.ª a 6.ª
feira, 16h00 - 20h00 e
sábados, 9h00 - 18h00)

PROPINAS

Estudante Nacional:
2500 €/ano

Estudante Internacional:
2500 €/ano



BIOQUÍMICA PARA SAÚDE

Desenvolvimento de perspetiva crítica e analítica de questões Bioquímicas relacionadas com a Saúde Humana. O principal objetivo do curso é fornecer uma formação académica multidisciplinar, que faculte o acesso a áreas de Investigação e desenvolvimento em diversos sectores da indústria e dos serviços relacionados com a saúde humana (ex.: Investigação Médica, Laboratórios de Análises Clínicas, Indústria Cosmética e Farmacêutica, Saúde Pública, Organismos e Comissões Reguladoras).



MICROBIOLOGIA MÉDICA

Formação de especialistas numa perspetiva global e multidisciplinar para aplicar as tecnologias de diagnóstico laboratorial mais avançadas, de investigação microbiológica e de controlo e certificação de qualidade. Acesso a áreas de Investigação e Desenvolvimento, em setores de saúde pública, centros médicos e hospitalares, laboratórios clínicos e veterinários e de investigação.



FISIOTERAPIA EM CONDIÇÕES MUSCULOESQUELÉTICAS

Proporcionar aos estudantes a oportunidade de aprofundar o seu conhecimento e as suas competências clínicas e profissionais na área das condições músculo-esqueléticas, de forma a capacitá-los para uma prática autónoma, especializada, reflexiva e centrada no utente/populações. Pretende igualmente promover a capacidade crítica e o domínio de metodologias de recolha, análise e produção de conhecimento no âmbito da Fisioterapia, tanto numa perspetiva de promoção e proteção da saúde, como nos contextos aplicáveis ao tratamento e reabilitação das condições músculo-esqueléticas.



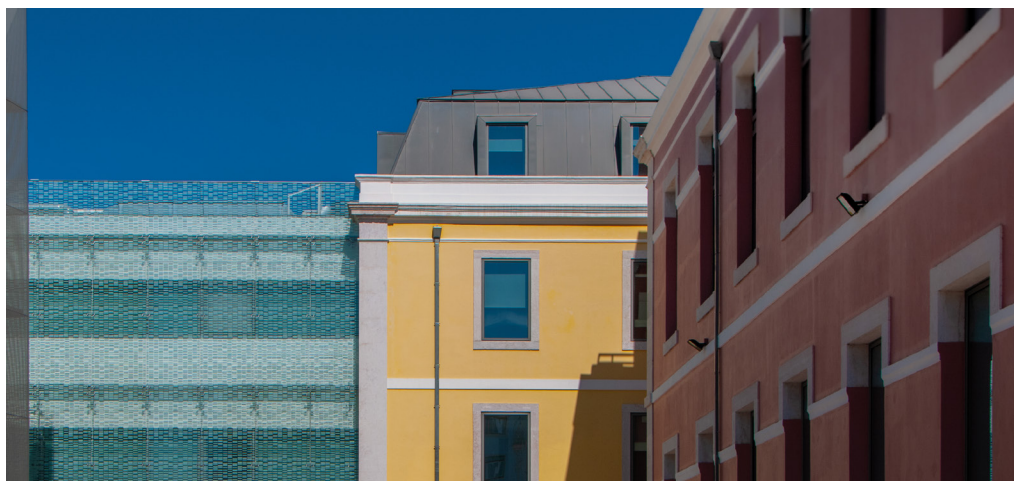
FITOTECNOLOGIA NUTRICIONAL PARA A SAÚDE HUMANA

Desenvolvimento de uma postura crítica sobre diversas questões da Fitotecnologia Nutricional aplicada à saúde humana. Obedece ainda a um planeamento estratégico e operacional, que articula as necessidades de profissionais especializados e constitui uma intervenção coerente na resolução de défices estruturais do setor industrial ligado à produção e transformação de produtos vegetais com valor nutricional e interesse para a saúde humana.



BIOLOGIA COMPUTACIONAL E BIOINFORMÁTICA

Formação de profissionais com competências sólidas em áreas de interface entre a Informática e as Ciências da Vida desenvolvendo especificamente aptidões nas áreas da simulação/modelação de biosistemas e da análise de dados biológicos. Adicionalmente, os estudantes terão também uma formação sólida em programação, métodos de inteligência artificial e ciência de dados, que lhes possibilitará aplicar estas metodologias em diferentes áreas.





Junte-se à NOVA Medical School

Contactos: Pós-Graduação
mestrados@nms.unl.pt | Tel: +351 218 803 066
Campo Mártires da Pátria, 130 | 1169-056 Lisboa